

Legenda elétrica

LUMINÁRIAS DE SOBREPOR COMPLETAS COM 2 LÂMPADAS FLUORESCENTES TUBULARES DE 32W, REF. 3320-232 DA ITAIM OU EQUIVALENTE: REATOR DUPLO DE ALTA FREQUÊNCIA, ALTO FATOR DE POTÊNCIA E BAIXA TAXA DE DISTORÇÃO HARMÔNICA (FP=0,92 E TDI<10%).

LUMINÁRIA DE SOBREPOR COMPLETA COM 2 LÂMPADAS FLUORESCENTES TUBULARES DE 16W, REF. 3320-232 DA ITAIM OU EQUIVALENTE: REATOR DUPLO DE ALTA FREQUÊNCIA, ALTO FATOR DE POTÊNCIA E BAIXA TAXA DE DISTORÇÃO HARMÔNICA (FP=0,92 E TDI<10%).

Luminária industrial de alumínio - Refletor 17" soqueteira cilíndrica c/ gradil de aramado
Lâmpada de luz mista - OSRAM - HWL 500W

Interruptor simples 1 tecla - 1,10m do piso

Tomada baixa - 0,30m do piso

Tomada média - 1,10m do piso

Tomada alta - 2,20m do piso

Quadro Geral de Distribuição - QGD
Quadro de Distribuição do vestiário - QD (embutir a 1,50m do piso)

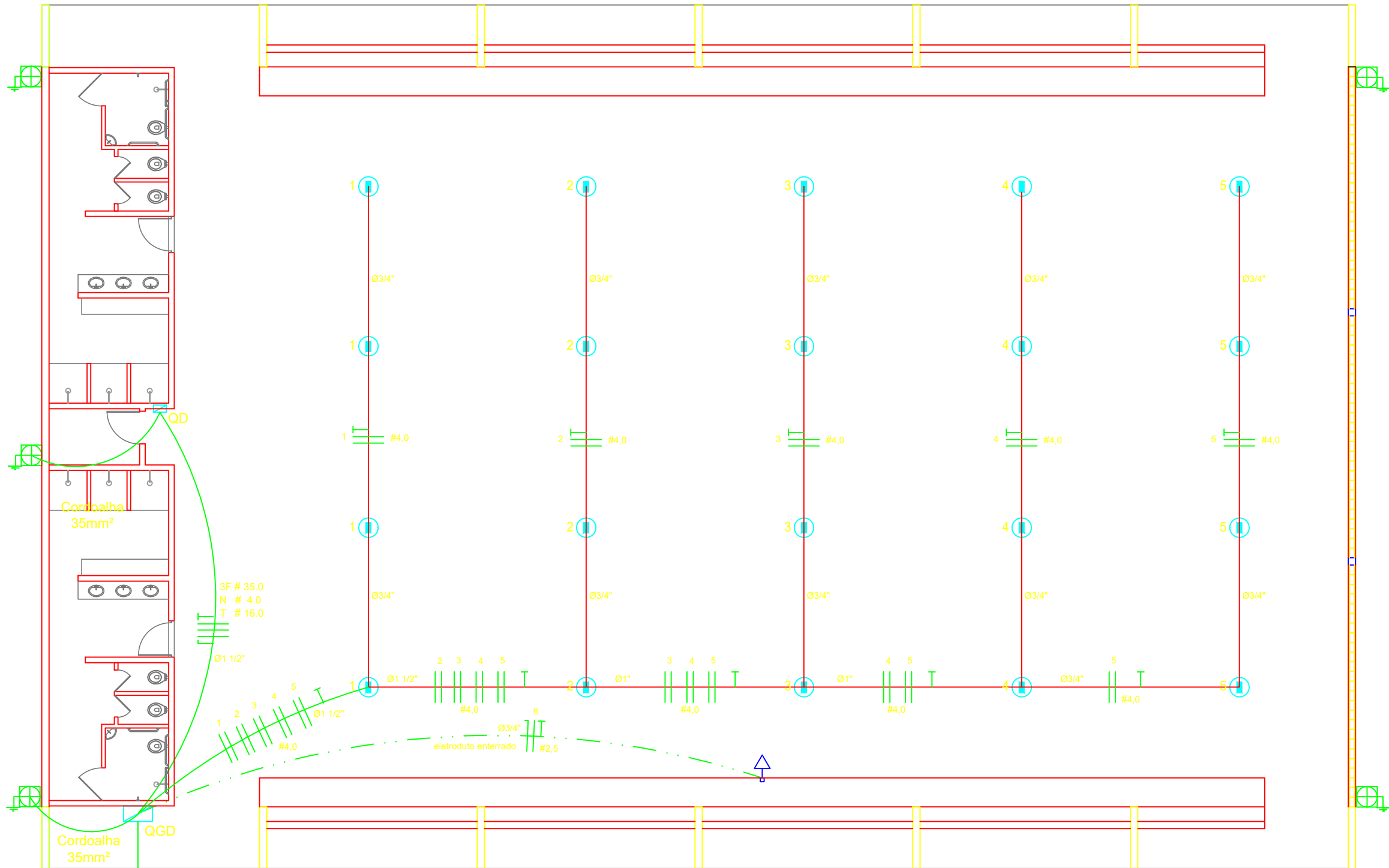
Neutro - N, Fase - F, Proteção - T e Retorno

Seção do condutor em mm²

Diâmetro do eletroduto em mm

Dispositivo de proteção a corrente Diferencial-Residual

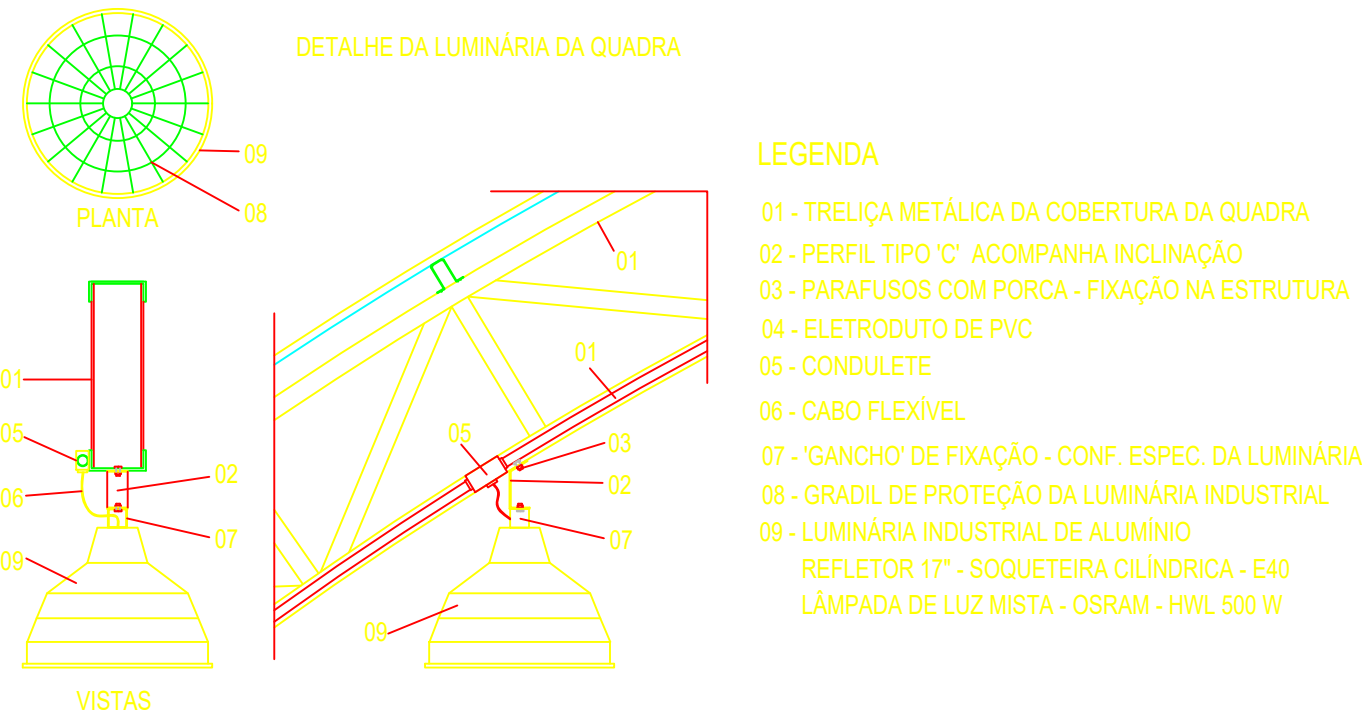
Aterramento - aste cooperweld 5/8" - 3m



ELÉTRICA - QUADRA
ESCALA 1:125

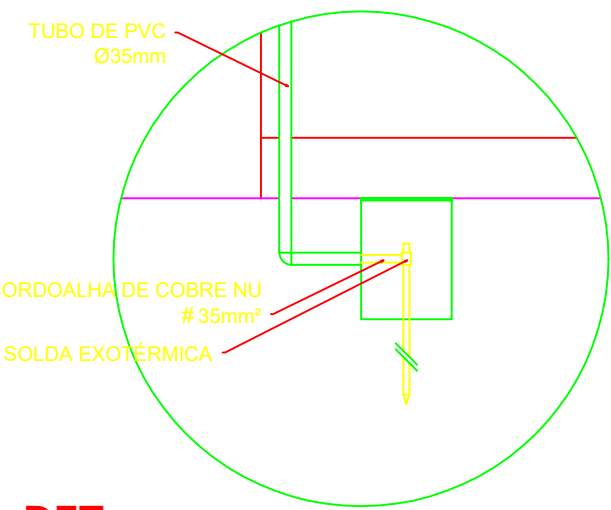
Quadro Geral de Cargas (QGD) - 220/127V

Circuito	Descrição	V (V)	Iluminação Lâmpada	Tomadas (W)	Pot. total. (W)	Fases	Pot. - R (W)	Pot. - S (W)	Pot. - T (W)	Seção (mm2)	Disj (A)
1	Iluminação	220	4		2000	R+S	1000	1000		4.0	20.0
2	Iluminação	220	4		2000	S+T		1000	1000	4.0	20.0
3	Iluminação	220	4		2000	T+R	1000		1000	4.0	20.0
4	Iluminação	220	4		2000	R+S	1000		1000	4.0	20.0
5	Iluminação	220	4		2000	S+R	1000		1000	4.0	20.0
6	Tomada	127		1	1000	T		1000		2.5	10.0
7	Alimentação do QD				44344	RST	14052	16200	14092	3F # 35.0 N # 4.0 T # 16.0	150.0
TOTAL					55344	R+S+T	18052	20200	17092		

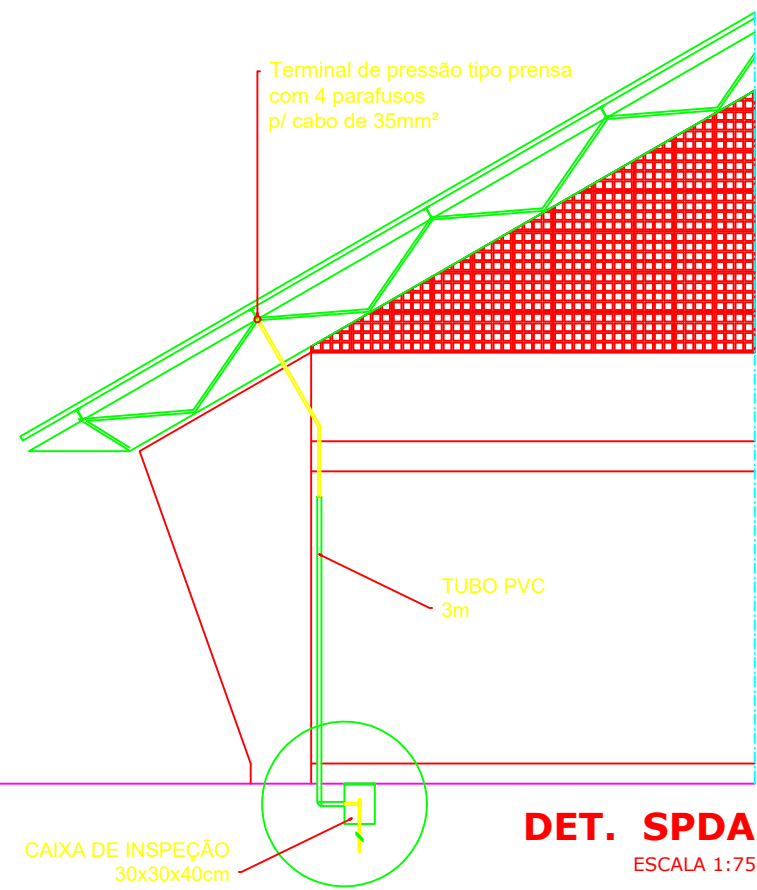


LEGENDA

- 01 - TRELIÇA METÁLICA DA COBERTURA DA QUADRA
- 02 - PERFIL TIPO 'C' ACOMPANHA INCLINAÇÃO
- 03 - PARAFUSOS COM PORCA - FIXAÇÃO NA ESTRUTURA
- 04 - ELETRODUTO DE PVC
- 05 - CONDULETE
- 06 - CABO FLEXÍVEL
- 07 - GANCHO DE FIXAÇÃO - CONF. ESPEC. DA LUMINÁRIA
- 08 - GRADIL DE PROTEÇÃO DA LUMINÁRIA INDUSTRIAL
- 09 - LUMINÁRIA INDUSTRIAL DE ALUMÍNIO REFLETOR 17" - SOQUETEIRA CILÍNDRICA - E40 LÂMPADA DE LUZ MISTA - OSRAM - HWL 500 W

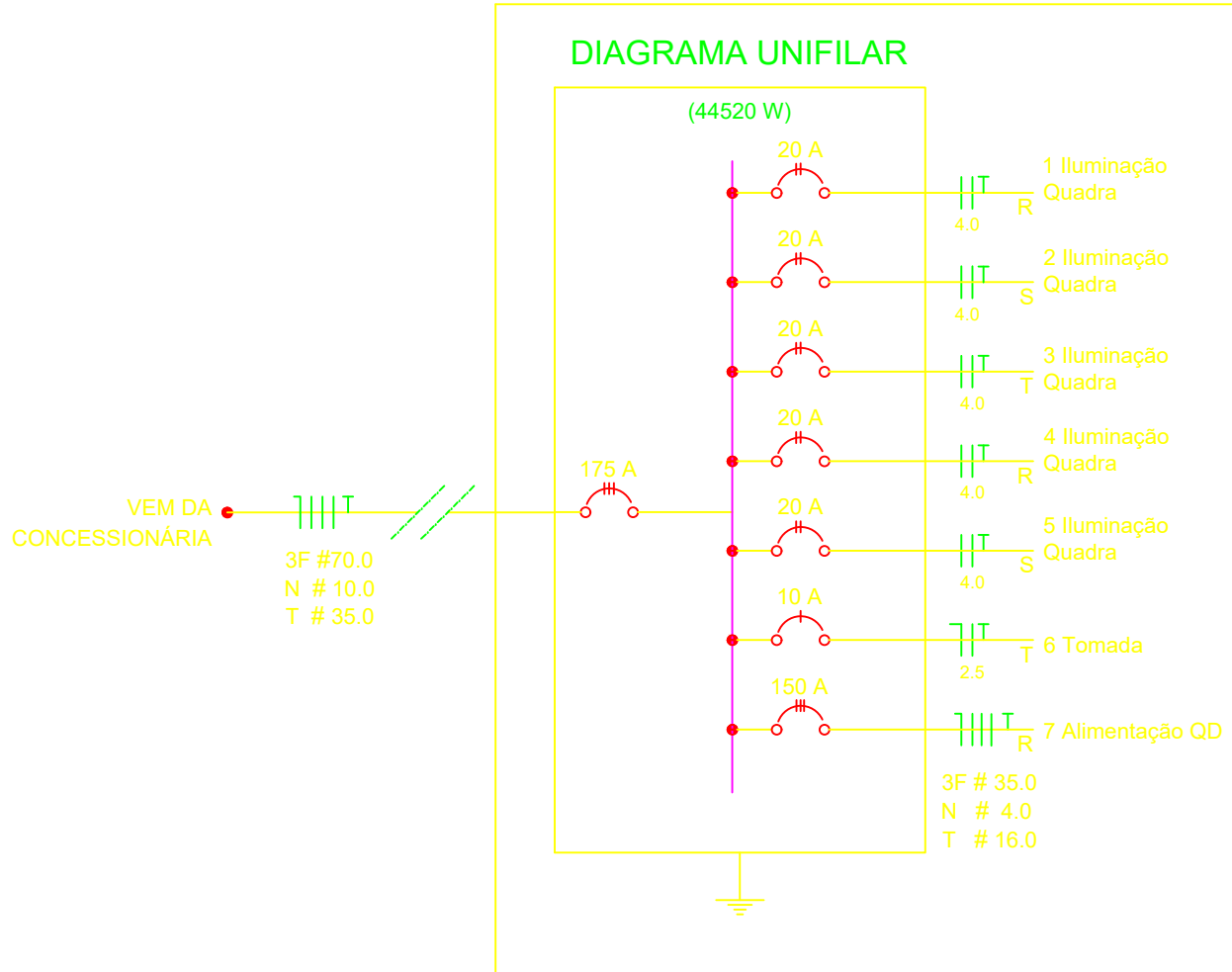


DET. CAIXA INSPEÇÃO
ESCALA 1:25



DET. SPDA
ESCALA 1:75

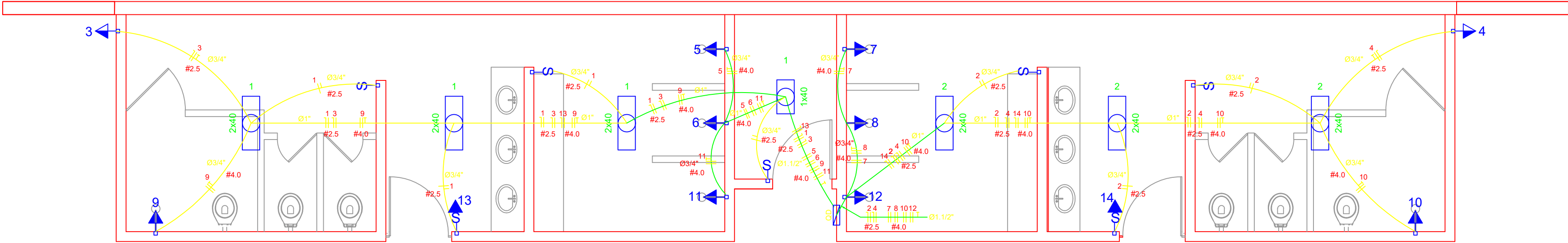
DIAGRAMA UNIFILAR



Lista de Materiais 220/127V

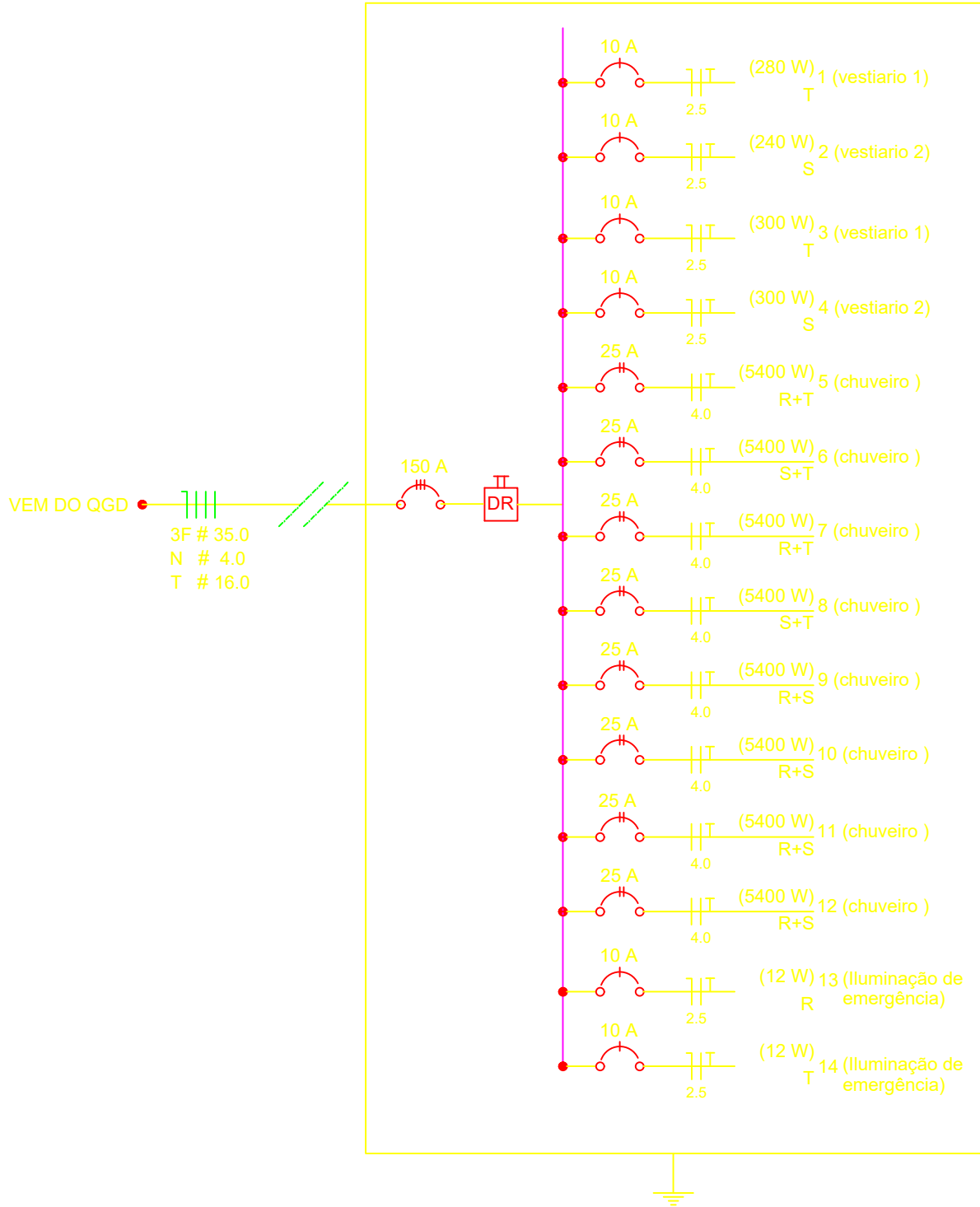
Acessórios p/ eletrodutos	
Condutele T	05 pcs
Condutele L	05 pcs
Condutele TA	04 pcs
Condutele XA	01 pc
Abraçadeira metálica tipo D de 3/4"	50 pcs
Abraçadeira metálica tipo D de 1"	04 pcs
Abraçadeira metálica tipo D de 1,1/2"	04 pcs
Luva, bucha e arruela de aço galvanizado 3/4"	15 pcs
Luva, bucha e arruela de aço galvanizado 1"	02 pcs
Luva, bucha e arruela de aço galvanizado 1,1/2"	01 pc
Acessórios (vestiário)	
Tomada universal, circular 2P+T, completa	05 pcs
Interruptor 1 tecla simples	07 pcs
Caixa passagem de ferro esmaltada 4x2"	16 pcs
Caixa pas. octogonal de ferro esmaltada 4x4"	07 pcs
Cabo Unipolar isolado PVC 70" (cobre)	
2,5mm²	190 m
4mm²	820 m
35mm²	41 m
16mm²	14 m
Dispositivo de Proteção	
Disjuntor unipolar termomagnético 10A	07 pcs
Disjuntor bipolar termomagnético 20A	05 pcs
Disjuntor bipolar termomagnético 25A	08 pcs
Disjuntor tripolar termomagnético 150A	02 pcs
Disjuntor tripolar termomagnético 175A	01 pc
Interruptor DR (In 30mA) 125A	01 pc
Eletroduto PVC corrugado flex. reforçado (c/ acessórios)	
Eletroduto 3/4"	28 m
Eletroduto 1"	18 m
Eletroduto 1,1/2"	18 m
Eletroduto de aço galvanizado (c/ acessórios)	
Eletroduto 3/4"	82 m
Eletroduto 1"	13 m
Eletroduto 1,1/2"	30 m
Luminárias e acessórios	
Luminária fluoresc. tubular completa 2x40W	06 pcs
Luminária fluoresc. tubular completa 1x40W	01 pc
Luminária industrial de alumínio com gradil aramado protetor refletor 17" - soqueteira cilíndrica - E40 lâmpada de luz mista - Osram - HWL 500 W	20 pcs
Luminária de emergência	02 pcs
Aterramento dos quadros e do SPDA	
Caixa inspeção 30x30cm c/ tampa de ferro fundido	05 pcs
Conector de bronze para haste 5/8"	12 pcs
Cordoalha de cobre nu 35mm²	20 m
Haste tipo Cooperweld 5/8" - 3m	05 pcs
Tubo PVC 2"	15 m
Terminal de pressão tipo prensa c/ 4 parafusos	05 pcs
Quadros de distribuição	
Quadro chapa pintada - sobrepor completo c/ porta, tranca e acessórios - capacidade para 4 disj. unip. + 8 bip. + 1 trip. + 1 DR	01 pcs
Quadro chapa pintada - sobrepor completo c/ porta, tranca e acessórios - capacidade para 1 disj. unip. + 5 bip. + 2 trip.	01 pcs

ELÉTRICA - VESTIÁRIO
ESCALA 1:50



Quadro de Cargas (QD) - 220/127V

Circuito	Descrição	V (V)	Iluminação Lâmp. 40W Emer 12W	Tomadas (W)	Pot. total. (W)	Fases	Pot. - R (W)	Pot. - S (W)	Pot. - T (W)	Seção (mm2)	Disj (A)
1	Lâmpada	127 V	6		280	T		280		2.5	10.0
2	Lâmpada	127 V			240	R	240			2.5	10.0
3	bebedouro	127 V		1	300	T			300	2.5	10.0
4	bebedouro	127 V		1	300	R	300			2.5	10.0
5	chuveiro	220 V		1	5400	R+T	2700		2700	4	25.0
6	chuveiro	220 V		1	5400	S+T		2700	2700	4	25.0
7	chuveiro	220 V		1	5400	R+T	2700		2700	4	25.0
8	chuveiro	220 V		1	5400	S+T		2700	2700	4	25.0
9	chuveiro	220 V		1	5400	R+S	2700		2700	4	25.0
10	chuveiro	220 V		1	5400	S+T	2700		2700	4	25.0
11	chuveiro	220 V		1	5400	R+S	2700		2700	4	25.0
12	chuveiro	220 V		1	5400	R+S	2700		2700	4	25.0
13	Ilum emer	127 V	1		12	R	12			2.5	10.0
14	Ilum emer	127 V	1		12	T			12	2.5	10.0
TOTAL					44320	R+S+T	14052	16200	14092		



APROVAÇÃO

CARIMBO DA PREFEITURA

local:
Pinhão - Pr

escala:
INDICADA

data:
Novembro / 2025

desenho:
Silverio Junior

finalidade e endereço da obra:

QUADRA COBERTA SANTA MARIA

Rua Manoel F. dos Santos, s/n°
Vila Santa Maria

proprietário:

PREFEITURA MUNICIPAL DE PINHÃO
CNPJ: 76.178.011/0001-28

folha:

ÚNICA

arquivo digital:

Última Atualização:
Novembro / 2025

PROJETO ELÉTRICO

Resp.p/ Projeto:

Luiz Carlos Taborda Ribas
Eng° Civil - Crea 22.345/D-PR

Resp.p/Execução:

OS PROJETOS ESTÃO SENDO IRREVOCAIS DE ACORDO COM O CÓDIGO DE OBRAS DO MUNICÍPIO - LEI Nº 201/2011 (LEGAÇÃO DAS OBRAS) E NORMAS PRETENDENTES 10/2015 QUE TRATA SOBRE A ACESSIBILIDADE UNIVERSAL, NORMAS TÉCNICAS (ABNT), LEI DE ZONAMENTO, USO E OCUPAÇÃO DO SOLO - LEI 049/2016 E SUAS ALTERAÇÕES, ESTAMOS CERTOS DAS FINALIDADES PREVISTAS NA MESMA, ESPECIALMENTE NO QUE TANGE A FALSAS INFORMAÇÕES, PROJETO EM DESACORDO COM AS SUAS DETERMINAÇÕES E A EXECUÇÃO DA OBRA EM DESACORDO COM O PROJETO APROVADO, E DE ACORDO COM O QUE A EXECUÇÃO DAS OBRAS LICENCIADAS DEVERIA RECORRER ÀÇÃO RECAL FOR PARTE DO MUNICÍPIO E CREAPR, NÃO SENDO EXPEDIDO O CERTIFICADO DE CONCLUSÃO DE OBRA ENQUANTO A CONTRUÇÃO NÃO ESTIVER COMPLETAMENTE REGULADA E QUITADOS OS DEBITOS PROVENIENTES DAS MULTAS INDEVIDUALMENTE IMPOSTAS, ESTAMOS CERTOS QUE AS CONTRUÇÕES EXECUTADAS EM DESACORDO COM A LEGISLAÇÃO SERÃO DEVOLVIDAS SENDO O MUNICÍPIO DE QUALQUER ÔNUS.